



ERIBA-HYMER-CLUB-LIMBURG e.V.

Geschäftsstelle: Heribert Hafermann, Freiherr vom Stein Strasse 6, 56414 Salz
Telefon: 06435/1433 Homepage: www.eriba-hymer-club.de
e-Mail: info@eriba-hymer-club.de, Eriba-Hymer-Club-LM@gmx.de
Vereinskonto: Swift-BIC: NASSDE55 IBAN: DE50 5105 00 15 0982 1205 86

Einladung

Der Eriba-Hymer-Club-Limburg e.V. lädt alle Clubmitglieder und Gäste
zur

„Weihnachtsfeier im Jahr 2018“

mit Besichtigung der **Krombacher Brauerei**
und Besuch des

Weihnachtsmarktes in Kreuztal: „Lichterglanz im Park“

im

Waldhotel Wilhelmshöhe in

57258 Freudenberg

Krumme Birke 7

von

Samstag, 08.12.2018, bis Sonntag, 09.12.2018,

ein.



Na, Interesse bekommen, dann blättert doch einfach um!

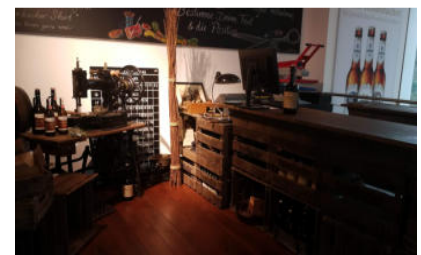
Liebe Clubmitglieder, liebe Gäste,

wir, der **Eriba-Hymer-Club-Limburg e.V.**, veranstalten unsere Weihnachtsfeier 2018 auf Vorschlag und unter Leitung von Dieter Kanigowski und Lotte Greis im Siegerland. Nach längerer Suche hat sich nun das **Waldhotel Wilhelmshöhe** in **Freudenberg** in der Nähe der BAB 45 als sehr geeignet herausgestellt, nicht nur wegen seiner zentralen Lage und unkomplizierten Erreichbarkeit, sondern auch wegen seiner angemessenen Räumlichkeit, verbunden mit einer souveränen Freundlichkeit und mit viel Leidenschaft. Hier hat man sich die Aussage von Johann Wolfgang von Goethe zu Eigen gemacht: „Kein Genuss ist vorübergehend, denn der Eindruck, den er zurücklässt, ist bleibend.“ - oder zusammengefasst: „Sie genießen, wir kümmern uns um den Rest.“ Das Hotel ist familiengeführt; als Gastgeber fungieren Melanie Böhmer und Severin Fandrey. Wir waren überrascht von der Tatsache, dass von der Nähe zur Autobahn und der Hauptverkehrsstraße kein Lärm im Lokal bzw. den Zimmern zu hören war. Der Raum für unsere Feier findet sich direkt und ebenerdig hinter der Eingangstür links, ist hell und mit vielen Fenstern versehen. Für unsere Feier wird er hübsch und festlich eingedeckt sein.



Mittlerweile traditionell für unsere Weihnachtsfeiern ist die Möglichkeit, im Hotel, im Fahrzeug oder zu Hause zu übernachten. Für alle ist dann auf Wunsch die Möglichkeit zum gemeinsamen Frühstück am Sonntagmorgen in Form eines Buffets im Hotel gegeben. Die spätere Heimfahrt kann dann im Hellen und ausgeschlafen erfolgen. Für die Übernachtung im Hotel brauchen wir eine verbindliche Anmeldung. Wie immer gilt auch hier – wer sich zuerst anmeldet - hat die Sicherheit auf ein garantiert zur Verfügung stehendes Zimmer. Auf verschiedenen Parkplätzen befinden sich genügend Stellflächen für die „Wohnmobile und Wohnwagen“ (teilweise sind Keile erforderlich). Parkplätze für Übernachtungs- und Tagesgäste sind am Haus in ausreichender Zahl vorhanden.

Wir treffen uns in diesem Jahr **FRÜHER als sonst!!!** Bereits um **13.30 Uhr** ist die **Abfahrt mit dem Bus** zur Besichtigung der „**Krombacher Brauerei**“ in Krombach. Die Anreise und das Einchecken im **Waldhotel Wilhelmshöhe** sind selbstverständlich vorher **ab 12.00 Uhr** möglich. Um 14.30 Uhr ist für unseren Club die Krombacher Erlebniswelt reserviert. Sie beinhaltet viele spannende Informationen, faszinierende Einblicke und natürlich



frisch gezapftes Krombacher. Nach dem Rundgang, der alle unsere Sinne ansprechen wird, treffen wir uns in der Braustube, Lottes ehemaligem Schulraum aus der Kindheit, zum sogenannten „**Krombacher Dreiklang**“. An dieser Stelle dürfen wir verraten, dass es sich hierbei um ofenfrisches Bauernstubenbrot, herzhaften westfälischen Schinken und Getränke des gesamten Krombacher Sortiments handelt. Insgesamt haben wir Zeit **bis 17.30 Uhr**, dann wartet nämlich unser Bus zur Rückfahrt ins Hotel.

An dieser Stelle möchten wir auch darüber informieren, warum wir uns als „**Krombacher Freunde**“ registriert haben bzw. das noch nachholen sollten. Wer im Besitz eines Passes der Krombacher Freunde ist, erhält neben einem Preisnachlass beim Eintritt in die Erlebniswelt auch Preisnachlässe in Höhe von 10% im Online Shop oder im Shop vor Ort und einen **Geburtstagsgutschein**. Dieser **muss dann noch von jedem persönlich, am besten telefonisch, aktiviert werden!** Der Freunde-Pass ist während des Besuchs mitzuführen und auf Verlangen vorzuzeigen. Weiterhin ist noch zu beachten, dass das Mitführen von Hunden auf dem Betriebsgelände der Erlebniswelt und der Braustube untersagt ist, ebenso der Ausschank von alkoholischen Getränken an Jugendliche. Diesen stehen aber eine ganze Reihe von nicht-alkoholischen Getränken der eigenen Marken „**Schweppes**“, „**Orangina**“, „**Vitalmalz**“ und „**Dr. Pepper**“ zur Verfügung. Die Führung um 14.30 Uhr ist für alle Teilnehmer reserviert und der Preis ist in der Nenngebühr enthalten. Die an die registrierten „Krombacher Freunde“ verschickten Gutscheine **müssen** mitgebracht

werden. Nur wer den **Krombacher-Freundepass** und den **Gutschein für die Erlebniswelt** vor Ort vorlegt, erhält einen **Nachlass von der Nenngebühr** in Höhe von **bis zu 19,00 € pro Person** (für den Freundepass 2,00 € und für den Gutschein 17,00 €).

Zwischen 18.00 Uhr und 18.15 Uhr sind wir dann die 14,5 km wieder zurück im **Waldhotel Wilhelmshöhe**. Auch die Busfahrt ist in der Nenngebühr enthalten. Jetzt bleibt jedem Teilnehmer Zeit zum Umziehen und zur Vorbereitung auf die Weihnachtsfeier. Gegen **19.00 Uhr** treffen wir uns dann im Saal zur eigentlichen Feier in weihnachtlicher Atmosphäre zur offiziellen Begrüßung. Das Essen in Form eines **kalten Buffets** und **heißer Gulaschsuppe** steht dann ab 19.15 Uhr für den ganzen Abend zur Verfügung. Es wird also auch in diesem Jahr niemand verhungern. Die Teilnehmer der Weihnachtsfeier erwartet eine abwechslungsreiche und kurzweilige Jubiläumsfeier. Mehr wird an dieser Stelle noch nicht verraten.

Am Sonntagmorgen, **09.12.2018**, treffen wir uns ab 8.30 Uhr zum gemeinsamen Frühstücksbuffet mit einem Glas Sekt. Diejenigen, die im Hotel wohnen, sind automatisch angemeldet. Alle Personen, die im WOMO oder im WOWA oder ggf. zu Hause übernachten, müssen dieses auf der Anmeldung anzeigen.

Nach dem Frühstück und dem Auschecken fahren wir gemeinsam nach Kreuztal und besuchen den dortigen Weihnachtsmarkt mit dem Namen: **Lichterglanz im Park**. Rund um die gelbe Villa, die Kindertagesstätte, das Kutscherhaus und die weiße Villa sind ca. 90 Weihnachtsmarktstände im **Dreslers Park** aufgebaut. Um 11.00 Uhr öffnet der originelle Weihnachtsmarkt, der in diesem Jahr zum achten Mal stattfindet.

Am späten Vormittag bzw. am Nachmittag ist dann das Programm der **Weihnachtsfeier** beendet und wir wünschen dann allen Teilnehmern einen „**Guten Nachhauseweg**“ und **eine besinnungsvolle Adventszeit, Frohe Weihnachten** und einen **Guten Rutsch ins neue Jahr 2019**.

Der Besuch der Krombacher Brauerei einschließlich Busfahrt, das Buffet-Essen am Samstagabend und weitere Überraschungen sind in der Nenngebühr enthalten. Diese - und die Kosten für die Teilnahme am Frühstücksbuffet (sofern auf der Anmeldung eingetragen) am Sonntagmorgen (Ausnahme: **Hotelbewohner haben Zimmer incl. Frühstück**) sowie für die reservierten Zimmer buchen wir wie immer ab. Auf diese Weise fallen während der Feier nur Kosten für Getränke und zusätzliche Wünsche an. Wer seinen **Krombacher Freundepass** mitbringt und vorzeigt und seinen **aktivierten Geburtstagsgutschein** einlöst, erhält eine **Rückvergütung** seiner errechneten Nenngebühr um **bis zu 19,00 /Person**.

Der Anmeldeschluss für die verbindliche, im Original unterschriebene und in der Geschäftsstelle vorliegende Anmeldung ist Freitag, der **09.11.2018**.

Bitte keine Wichtelgeschenke mitbringen!

Anmeldeschluss ist Freitag, der 09.11.2018 !!!!, anschließend Abbuchung !!!

bei unseren Clubmitgliedern. Teilnehmer, die nicht Mitglied in unserem Club sind, überweisen die errechnete Nenngebühr bis zum Termin der Anmeldefrist auf das Clubkonto **IBAN: DE50 5105 00 15 0982 1205 86**.

Folgende Einzelkomponenten stehen zur Verfügung:

Teilnahme an der Brauereiführung mit Busfahrt (hin und zurück), am Abend-Buffer incl. Käseplatte:	
Nenngebühr Einheit: 1 Person:	55,00 €
Nenngebühr Einheit: 2 Personen:	110,00 €
Nenngebühr Zusatzperson ohne Fahrzeug ab 11 Jahre:	55,00 €
Nenngebühr Kind 6-10 Jahre:	7,50 €
Die Kosten für ein EZ mit Teilnahme am Frühstücksbuffet betragen:	64,00 €
Die Kosten für ein DZ mit Teilnahme am Frühstücksbuffet betragen:	82,00 €
Die Kosten für die Teilnahme am Frühstücksbuffet betragen pro Erw. (ab 11 J.):	8,50 €
Die Kosten für die Teilnahme am Frühstücksbuffet betragen pro Kind (6 bis 10 J.):	6,50 €
Die Kosten für einen Hund im Hotelzimmer betragen:	7,50 €

Der Veranstalter wird von jeder Verantwortung und Haftung entbunden. Veranstalter dieser Ausfahrt ist der Eriba-Hymer-Club-Limburg e.V.

Die Anmeldung ist verbindlich. Letzter Anmeldetermin ist der 09.11.2018!!!!

Bei Absage wird die Teilnahmegebühr unter Einbehaltung der bis zu diesem Zeitpunkt entstandenen Kosten erstattet. Vorgelegte Gutscheine und von den Anbietern gewährte Nachlässe werden in jedem Fall erstattet.

Es besteht Einverständnis zur Weitergabe der Personalien an das Hotel (sofern gebucht) und die Brauerei. Eine kostenlose Stornierung des Hotels, sofern gebucht, ist bis zum 08.12.2018 möglich.

Weiterhin besteht Einverständnis, dass einzelne Programmpunkte der Ausschreibung kurzfristig, beispielsweise wegen Unbilden der Natur oder anderen, von uns nicht vorhersehbaren und beeinflussbaren Gründen, bzw. die gesamte Ausfahrt ganz oder teilweise abgesagt werden können.

Für die Teilnahme am Besuch des Weihnachtsmarktes gilt, dass diese auf eigene Gefahr sowie unter Einhaltung der Vorsichtsmaßnahmen (der Wanderung und der Jahreszeit angepasstes Schuhwerk, usw.) erfolgt. Gleiches gilt für den Besuch der Erlebniswelt in der Krombacher Brauerei.

Nicht in Anspruch genommene Leistungen werden nicht erstattet.

Teilnehmer, die nicht Clubmitglieder sind, überweisen die errechnete Nennggebühr bis zum Anmeldeschluss auf das Clubkonto.

Von jedem selbst zu übernehmen sind folgende Kosten:

- Alle Getränke bzw. sonstige Bestellungen.

In den oben genannten Preisen sind folgende Leistungen enthalten:

- Übernahme der gesamten Organisation und der Reservierungen;
- 1 Übernachtung im Hotel (sofern gebucht);
- Besuch der **Krombacher Erlebniswelt** incl. **Hin- und Rückfahrt** mit dem Bus;
- **Kaltes Buffet** und **Gulaschsuppe** am Samstagabend;
- **Teilnahme am Frühstücksbuffet** (für Hotelgäste im Übernachtungspreis enthalten) **sofern gebucht**;
- Besuch des **Kreuztaler Weihnachtsmarktes: Lichterglanz im Park** am Sonntagmorgen/-mittag;
- und natürlich viele weitere Überraschungen.

Anfahrt:

Die Anfahrt erfolgt **von Limburg über die A 45 (Sauerlandlinie)** von Frankfurt aus bis zur **Abfahrt Freudenberg (20)**, rechts ab Richtung Freudenberg, nach ca. 300 m links ab (Pendler Parkplatz), rechts abbiegen zur Krummen Birke. Der Parkplatz ist hinter und neben dem Hotel rechts.



Idee:

Lotte Greis und Dirk Homrich

Vorfahrt

Familien Kanigowski/Greis und Hafermann, Dr. E.-O. Hoffmann, Dirk Homrich, Robert Struth

Ausarbeitung und Zusammenstellung der Einladung:

Dieter Kanigowski und Lotte Greis, Heribert und Theresia Hafermann, Dr. Ernst-Otto Hoffmann

Leitung der Fahrt:

Heribert und Theresia Hafermann

Wir wünschen allen Teilnehmern eine gute Anreise und viel Spaß bei der Teilnahme.